

RACCOON[®]

»» AIRSOFT COMPACT TRACER

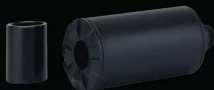
INFORMACIÓN DE PRODUCTO

- **PESO:** 60 gr.
- **LONGITUD:** 65 mm.
- **DIÁMETRO:** 29 mm.
- **ROSCA:** 10 mm. CW
- **MATERIAL:** Aluminio
- **INCLUYE:** Adaptador 14 mm. CCW
- **BATERÍA:** ± 20K Disparos
- **FRECUENCIA:** Hasta 2100 RPM.

• LA CAJA INCLUYE:

1x Raccoon[®] Compact Tracer
1x Manual

1x Cable de carga USB
1x Adaptador 14mm. CCW



MANUAL DE USO

• ON/ OFF MANUAL:

1. **ON:** Pulse el interruptor, el indicador hará *flash* 1/seg.
2. **OFF:** Pulse el interruptor y apague el indicador LED.

• ON/ OFF AUTOMÁTICO:

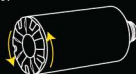
1. **ON:** Se enciende después de hacer 3 disparos seguidos.
2. **ON:** Se enciende después de hacer un movimiento de 0'5 m.
3. **OFF:** Se apaga al pasar 40 min. sin actividad.

INTERRUPTOR / LED



CARGA DEL DISPOSITIVO

1. Desenrosque la tapa frontal del Tracer e inserte el cable Micro USB en el puerto.
2. Cuando el indicador de carga emita luz verde, desenchufe el cable de carga y enrosque de nuevo la tapa frontal. La batería ya está cargada.
3. Cuando el indicador LED emite luz roja indica que la batería está agotada y necesita una carga, el Tracer se apagará automáticamente.



MICRO USB



INSTALACIÓN



1. Enrosque el Tracer directamente en la pistola

2. En rifles use el adaptador 14mm CCW

INFORMACIÓN IMPORTANTE

Circuito interno de alto voltaje, no manipular.

Nunca mire directamente hacia el cañón de la pistola cuando instale el Tracer, evite accidentes.

Indicador LED: Verde - Cargado correctamente / Rojo - Batería baja.

Limpie el tubo interior y evite que la suciedad entre en el puerto de carga

Micro USB si no funciona bien.



raccoonairsoft.com